

OCTOBRE
2023

LETTRÉ D'INFORMATION N°7

PROJET ÉOLIEN DES MOULINS DE MÉRY

Bonjour à toutes et à tous,

Nous espérons que vous avez passé un bel été et sommes heureux de vous annoncer que le projet avance à son rythme.

Nous souhaitons vous communiquer quelques informations sur la progression des études menées depuis août 2022 et vous informer que le prochain événement de concertation pour **co-construire ensemble l'emplacement des éoliennes** à partir des éléments déterminés par les études aura lieu début 2024.

D'ici là, si vous avez des questions ou des informations à nous communiquer, n'hésitez pas à vous rendre sur le site internet du projet ou à me contacter par mail.

À très vite,

RENDEZ-VOUS



Début 2024



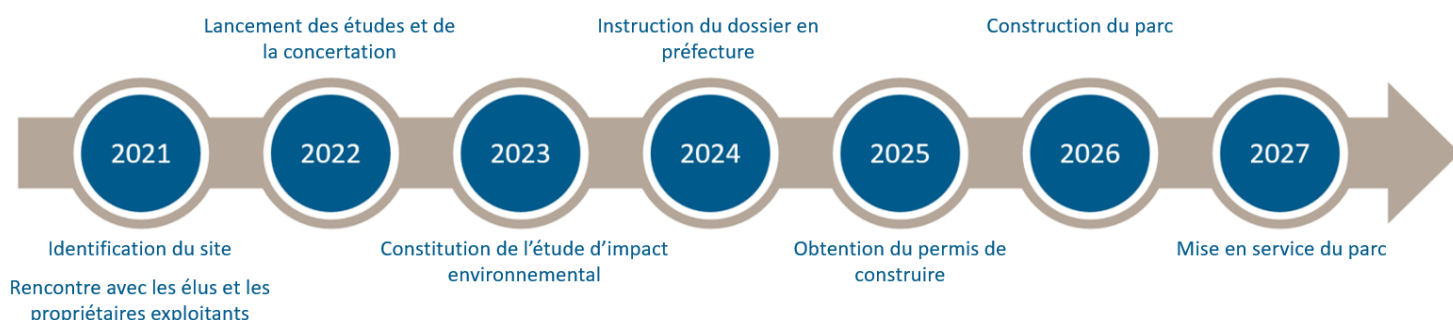
Pour un atelier de co-construction de l'emplacement des éoliennes

La date de l'événement vous sera communiquée par voie postale et via le site internet du projet.

Paul PELLET
Chef de projet
ENERTRAG



LES PROCHAINES ÉTAPES DU PROJET ÉOLIEN



OÙ EN SONT LES ÉTUDES ?

Enertrag a mené des études pour s'assurer que la mise en place d'un parc éolien dans la zone étudiée ne créera pas de nuisances irréversibles sur le territoire. Ces études sont menées pendant 12 à 24 mois par des bureaux d'étude indépendants.

L'ÉTUDE ENVIRONNEMENTALE

Objectifs : Identifier les impacts potentiels d'un parc éolien sur les milieux naturels, la flore environnante, la faune terrestre, l'avifaune et les chiroptères (les chauves-souris).

Durée : Décembre 2022 – Avril 2024

Etat d'avancement : Les équipes du bureau d'étude environnemental Sense of Life se sont déplacées sur la commune de Méry-la-Bataille afin d'observer la faune et la flore du territoire.



LE MÂT DE MESURE

Objectifs : Enregistrer la vitesse et la dimension du vent local afin de préciser la ressource du vent. Cela permettra d'estimer au mieux la production du parc éolien.

Date de début : Août 2022

Etat d'avancement : Le mât de mesure fonctionne depuis une année, la direction principale des vents est sud-ouest / nord-est.



L'ÉTUDE PAYSAGÈRE

Objectifs : Proposer une implantation réduisant au maximum l'impact paysager du projet sur le territoire.

Durée : Novembre 2023 – Mai 2024

Etat d'avancement : Les photomontages seront réalisés cet hiver. Les points de vue des photomontages ont été déterminés en concertation avec les habitants de la commune.



L'ÉTUDE ACOUSTIQUE

Objectifs : Adapter le parc éolien à son environnement pour qu'il soit le moins bruyant possible.

Durée : Décembre 2022 - Avril 2024

Etat d'avancement : La campagne acoustique a été menée pendant l'hiver 2022-2023. Le bureau d'étude a positionné les sonomètres aux endroits définis lors de l'atelier du 16 novembre 2022 avec les Mérysiennes et les Mérysiens.



Lors d'un atelier de concertation en novembre 2022, les habitants et les élus ont choisi des points de vue de photomontage pour l'étude paysagère et des points d'écoute pour l'étude acoustique.



RESTEZ CONNECTÉS !

Pour ne rien rater des dernières actualités du projet et dialoguer avec le développeur

WWW.PROJETEOLIEN-MERY-LA-BATAILLE.FR