

**AVRIL
2023**

LETTRÉ D'INFORMATION N°6

PROJET ÉOLIEN DES MOULINS DE MÉRY

Chères Mérysiennes, chers Mérysiens,

Nous espérons que vous vous portez bien,

De notre côté, le projet éolien avance à son rythme et nous sommes toujours dans la phase des études. Nous avons d'ailleurs des avancées à vous partager :

- Le mât de mesure nous a apporté quelques résultats : en novembre, le vent a soufflé jusqu'à 20 m/s (soit 72 km/h) en haut du mât, ce qui est très prometteur pour la production d'électricité.
- Lors du second atelier de concertation organisé en mars, les participants ont collectivement baptisé le projet **Les Moulins de Méry**.
- À l'occasion de cette même rencontre, vous avez commencé à énoncer vos idées de projets pour Méry. Nous nous reverrons prochainement pour faire de ces idées de véritables projets de territoire, en lien avec la transition énergétique et l'éolien et ayant de véritables retombées pour le village.

Lors de nos rencontres précédentes, vous nous avez souvent demandé où nous en étions et quand nous connaîtrons l'implantation des éoliennes. Vous retrouverez cette information à la deuxième page de cette lettre d'information.

Enfin, nous avons créé une section pour **expliquer l'éolien aux plus jeunes** Mérysiennes et Mérysiens ! Participez avec vos parents et tentez de remporter un jeu de société en envoyant vos réponses à l'adresse mail indiquée sur le jeu !

Nous nous retrouverons en juin lors d'un **forum de partage** pour continuer à échanger sur les potentiels projets de territoire, discuter des nouveaux éléments que les études nous auront livrés d'ici là et découvrir les vainqueurs des jeux !

Entre voisins ou en famille, nous espérons vous y voir nombreux !

D'ici là, portez-vous bien et à très vite,

NOTRE PROCHAIN RENDEZ-VOUS !

Pour discuter de l'avancement du projet éolien et des projets locaux associés, rendez-vous :



Courant juin



Pour un forum de partage

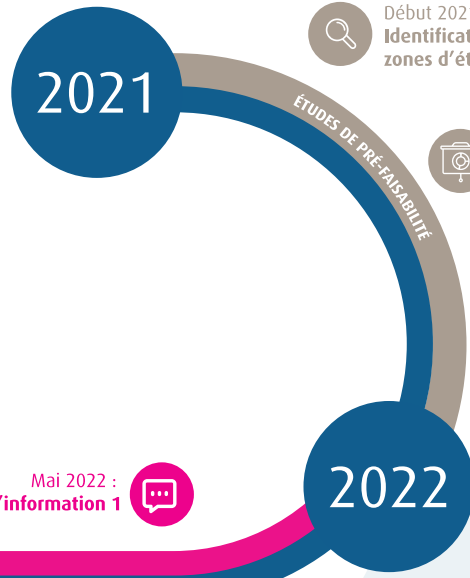


Lieu à définir, vos idées sont les bienvenues !

Paul PELLET
Chef de projet
ENERTRAG



CALENDRIER PRÉVISIONNEL DU PROJET



Début 2021 : Identification des zones d'étude

2021 : Présentation du projet aux élus

Mi-2021 : Engagement des propriétaires fonciers



Juin 2022 : Randonnée pédagogique

Mai 2022 : Forum d'information 1

Septembre 2022 : Forum d'information 2



Novembre 2022 : Atelier de concertation autour des études acoustiques et paysagères

Août 2022 : Pose du mât de mesure



Août 2022 - Octobre 2023 : Études de vent

Mars 2023 - Décembre 2023 : Études écologique

Mai 2023 - Février 2024 : Études paysagères

ÉTUDES DES ÉTATS INITIAUX ET ÉTUDES D'IMPACT

Février 2023 : Atelier de concertation, le projet est officiellement baptisé « Les Moulins de Méry »



Poursuite de la concertation autour des projets locaux

Fin 2023 : Concertation sur l'implantation finale

Décembre 2022 - Avril 2024 : Études acoustiques

Fin 2023 : Démontage du mât de mesure



FINALISATION DU DOSSIER POUR L'INSTRUCTION EN PRÉFECTURE

Fin 2024 : Dépôt du dossier en préfecture

Printemps 2024 : Décision de l'implantation finale et du gabarit des éoliennes



Début 2026 : Enquête publique (1 mois)

INSTRUCTION DU DOSSIER



2026 : Étude du trajet des éoliennes et du raccordement

Mi-2026 : Acheminement des éoliennes et terrassement

2027 : Montage des éoliennes et mise en service



Début 2026 : Décision préfectorale

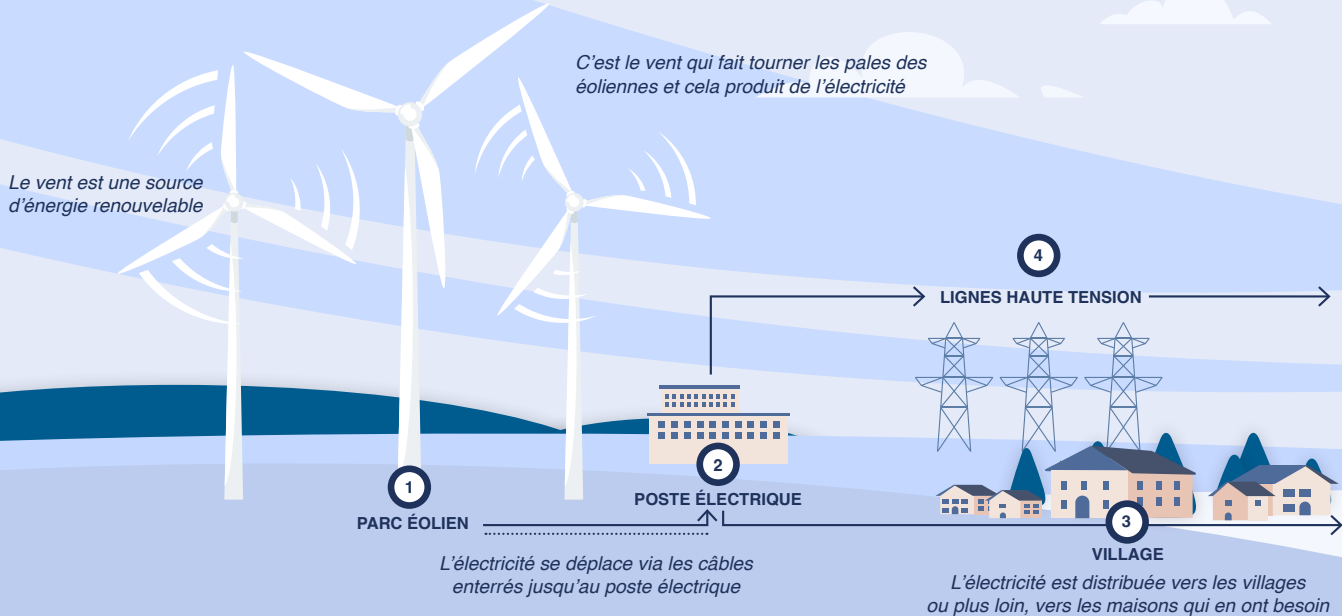
CONSTRUCTION



Jeux pour enfants

L'éolien comment ça marche ?

Il y a aujourd'hui en France environ 8 000 éoliennes en fonctionnement qui alimentent environ 8 millions de foyers. **À quoi servent-elles ? Tout ce que tu as besoin de savoir sur l'éolien !**



Tout est une question d'énergie !

Les éoliennes fonctionnent grâce à une source d'énergie : le vent. C'est une énergie renouvelable car elle est inépuisable et que l'utiliser ne produit que très peu de déchets ou d'émissions polluantes. Le vent fait tourner les pales de l'éolienne, et c'est en tournant que l'énergie des pales est transformée en électricité. Et tu utilises cette électricité pour faire fonctionner ton microondes ou la télé, par exemple.

À partir de 10 km/h de vent, une éolienne commence à produire de l'électricité. L'éolienne atteint sa meilleure vitesse de production quand le vent est à 50 km/h. Quand le vent souffle plus fort, l'éolienne change toute seule l'orientation de ses pales pour diminuer sa prise au vent et quand le vent approche les 100 km/h, elle s'arrête pour éviter de s'abîmer.

Chez vous, le vent a soufflé à 72 km/h en novembre 2022, ce qui est très bien pour faire tourner des éoliennes !

Le savais-tu ?



Les éoliennes fonctionnent comme les moulins à eau qui transforment une énergie inépuisable (celle de l'eau, celle du vent) en électricité

Les pales de l'éolienne s'orientent automatiquement par rapport au vent.

Les éoliennes tournent aussi la nuit, mais elles font moins de bruit qu'en journée pour te permettre de bien dormir.



Les éoliennes produisent de l'électricité environ 90% du temps.

Tente de remporter un jeu de société !

Tu as jusqu'au 31 mai pour nous envoyer une photo de ta page de réponses à l'adresse mail mathilde.gonzalez@demopolis-concertation.fr !

Retrouve les réponses à tes questions dans la prochaine lettre d'information et au forum de juin !

JEU N°1

Vrai ou faux ?

Entoure la bonne réponse !

1. Les éoliennes ne tournent que 50 % du temps

Vrai Faux

2. La durée de vie d'une éolienne est comprise entre 20 et 30 ans

Vrai Faux

3. Le vent n'est pas une source d'énergie renouvelable

Vrai Faux

4. Plus le vent souffle fort, plus l'éolienne produit d'électricité

Vrai Faux

5. Plus une éolienne est grande, plus elle capte des vents puissants

Vrai Faux

6. Les éoliennes et les moulins à eau fonctionnent de la même façon et convertissent l'énergie de l'air et de l'eau en électricité

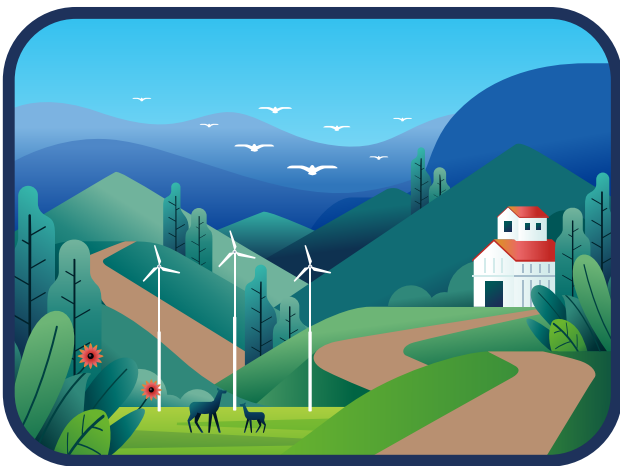
Vrai Faux



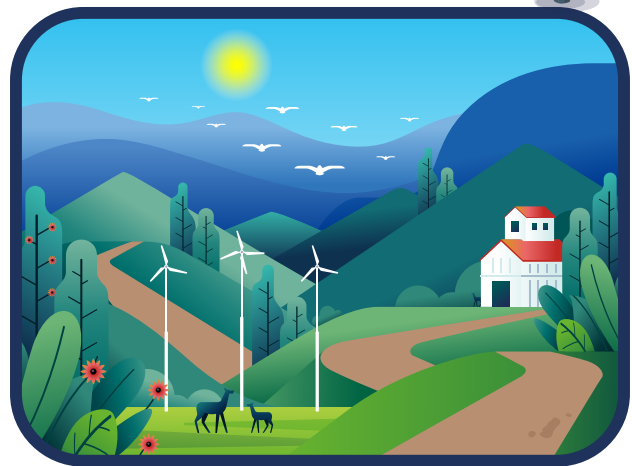
JEU N°2

Les 7 erreurs

Entoure les 7 différences entre le paysage n°1 et le n°2 !



Paysage n°1



Paysage n°2

Les récompenses seront à récupérer lors du Forum de partage en juin. La date et l'heure vous seront communiqués via le site internet du projet www.projeteolien-mery-la-bataille.fr et par mail, si nous avons votre contact.



RESTEZ CONNECTÉS !

Pour ne rien rater des dernières actualités du projet et dialoguer avec le développeur

WWW.PROJETEOLIEN-MERY-LA-BATAILLE.FR

demopolis
concertation

DEMOPOLIS CONCERTATION SAS
12 RUE FICATIER, 92400 COURBEVOIE
CONTACT@DEMOPOLIS-CONCERTATION.FR
RCS NANTERRE B 914 869 326

