

LE PROJET ÉOLIEN DE MÉRY-LA-BATAILLE

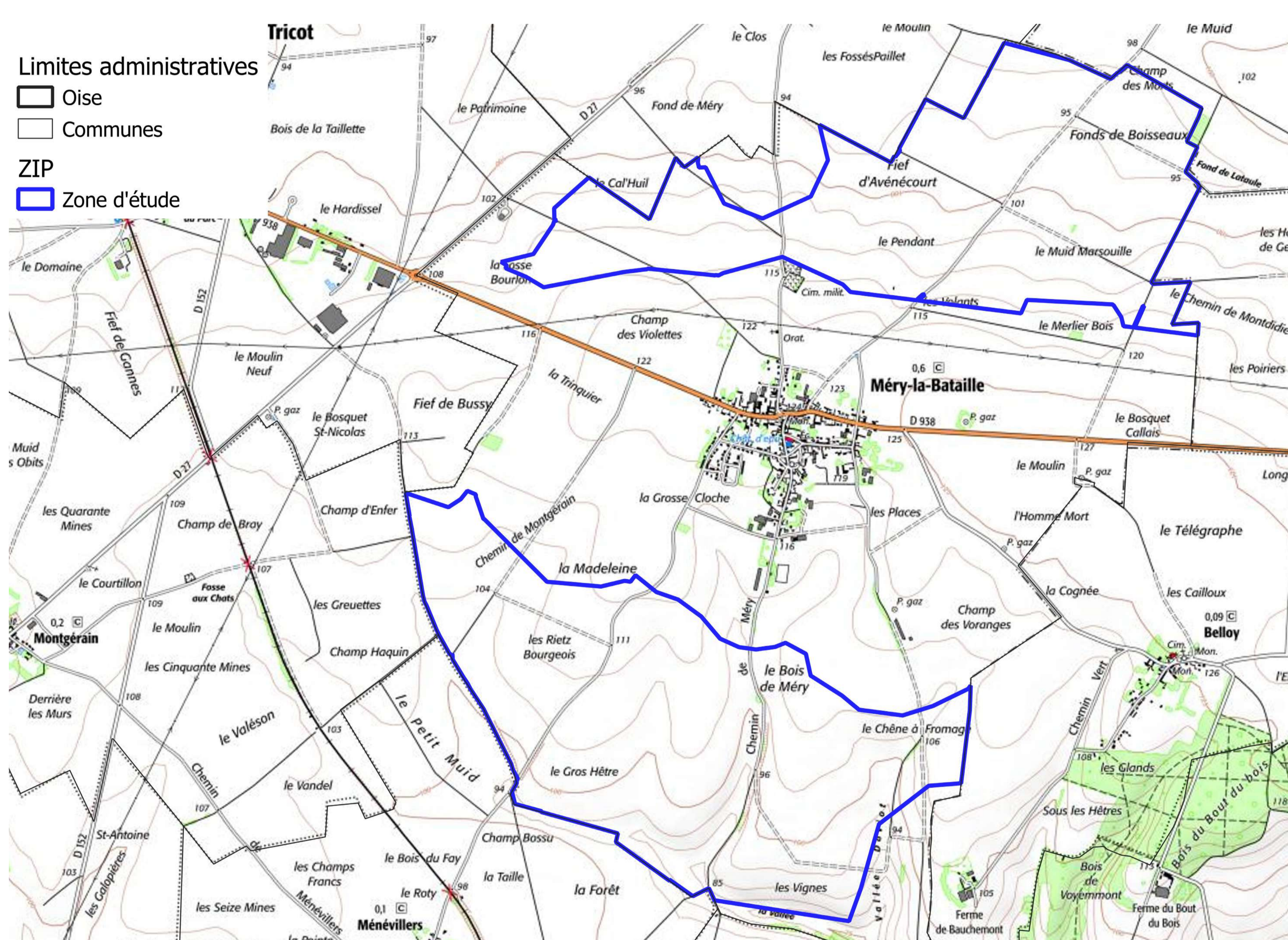
Le projet à l'étude

Depuis 2021, la société Enertrag étudie la possibilité de développer un projet éolien sur la commune de Méry-la-Bataille dans l'Oise. Une double zone d'études a été définie au Nord et au Sud de la commune, sur des parcelles privées.

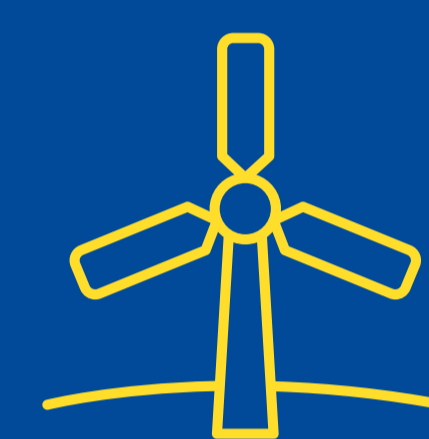
Différentes études seront lancées au cours de l'année 2022 afin de vérifier la faisabilité de ce projet sur les zones identifiées. Leur réalisation sera confiée à des bureaux d'études indépendants, experts dans les domaines de l'analyse environnementale, acoustique, paysagère et du vent.

La zone d'étude

La zone d'étude du projet est délimitée en bleu.



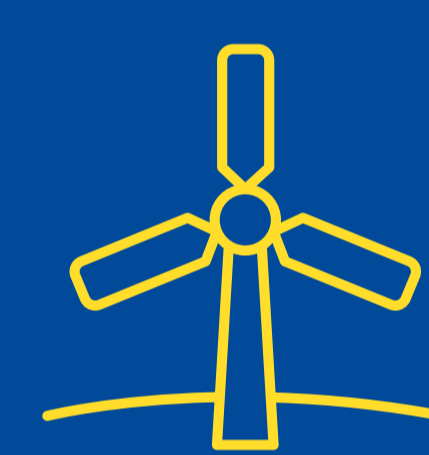
Les chiffres clés



4 à 5
éoliennes



>500 m
de distance
aux habitations



200 m
de hauteur en bout
de pale maximum

Le calendrier prévisionnel du projet



Pour plus d'informations :
www.projeteolien-mery-la-bataille.fr